



5 ФАКТОРОВ, ОТВЛЕКАЮЩИХ ВНИМАНИЕ ПЕШЕХОДОВ



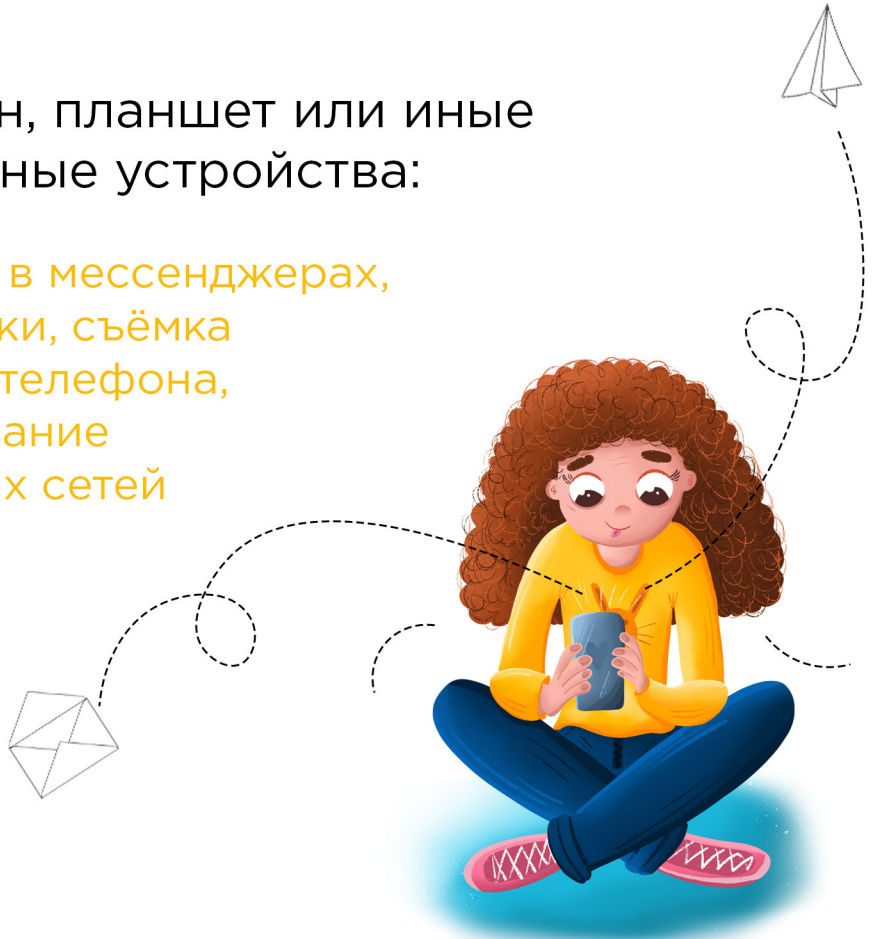


Что отвлекает пешехода?

#1

Смартфон, планшет или иные электронные устройства:

переписка в мессенджерах,
видеозвонки, съёмка
на камеру телефона,
пролистывание
социальных сетей



#2

Наушники

Прослушивание громкой
музыки в наушниках
мешает оценить
дорожную ситуацию
и услышать транспортные
средства с включёнными
проблесковыми маячками
или другие автомобили





Что отвлекает пешехода?

#3

Капюшоны, шапки или кепки

Они закрывают обзор и препятствуют оценке обстановки на дороге

#4

Увлечённое обсуждение с собеседником

#5

Яркие рекламные щиты

Объясните ребёнку,

что когда он движется вдоль дороги или переходит проезжую часть, необходимо:

- убрать наушники или выключить музыку
- снять закрывающие обзор головные уборы — капюшон, большую шапку или кепку
- убрать телефон и сконцентрировать внимание на своих действиях
- оценить дорожную обстановку, вспомнить рекомендации перехода проезжей части дороги

Основные изменения

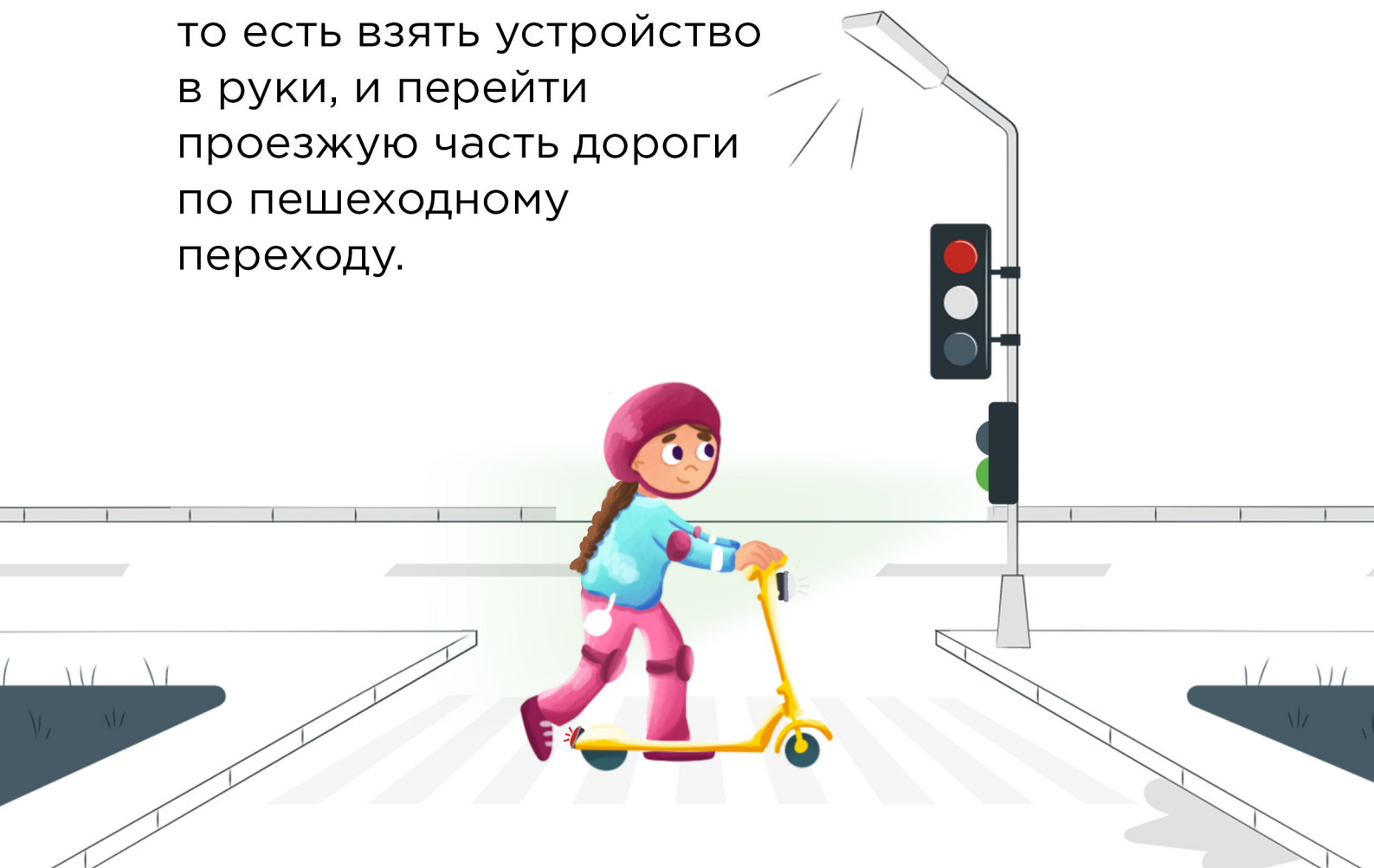
в Правилах дорожного движения
по средствам индивидуальной
мобильности (СИМ)



1. Передвигаться на СИМ можно по тротуарам, вело- и пешеходным дорожкам со скоростью **не более 25 км/ч.**

Вес такого электротранспорта не должен превышать 35 кг.

2. Движение СИМ будет регулироваться специальными дорожными знаками.
3. При совместном передвижении СИМ и пешеходов **пешеходы получают приоритет.**
4. Для пересечения дороги по пешеходному переходу необходимо будет спешиться, то есть взять устройство в руки, и перейти проезжую часть дороги по пешеходному переходу.

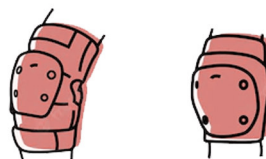


5. На электросамокатах любой массы разрешается ездить по правому краю проезжей части дорог **лицам старше 14 лет**, где максимальная скорость ограничена 60 км/ч, а также разрешено движение велосипедистов.
6. Самокат или другое устройство должны иметь тормозную систему и фары белого и красного цветов.

Используй защитную экипировку:



велошлем



наколенники
и налокотники



световозвращающие
элементы



фары
на СИМ

7. Введён полный запрет движения, остановки и стоянки на направляющих островках и островках безопасности.

